



Ciclo de Actualidad Tributaria

# Aplicaciones prácticas del intercambio de información tributaria en Argentina

Florencia Fernández Sabella

## FORMAS DE INTERCAMBIO DE INFORMACIÓN DE CONTENIDO TRIBUTARIO



### A REQUERIMIENTO

Un fisco requiere a su par del exterior información específica de un contribuyente determinado



### AUTOMÁTICA

Un fisco remite a su par del exterior cierta información de contenido tributario en forma automática y periódica



### ESPONTÁNEA

Un fisco remite a su par del exterior información de contenido tributario sobre un contribuyente de su país que estima relevante

INTERCAMBIO DE  
INFORMACIÓN

A  
REQUERIMIENTO



# Evolución del alcance



1963

Impuestos  
Comprendidos en el CDI  
Solo en procesos de  
determinación y  
recaudación de  
impuestos



1977

+ Incluye las etapas  
judiciales



2000

+ Cualquier impuesto  
que recauden los  
estados nacionales o  
subnacionales



2005

+ No es requisito que la  
información tenga interés  
fiscal para el estado que  
la debe proveer.  
No pueden invocarse  
normas internas de  
secreto bancario o similar





# Evolución del alcance



2012+

- Son amplios; alcanza cualquier impuesto nacional o subnacional.
- Se flexibilizan los requisitos de residencia fiscal del sujeto consultado.
- Se prohíbe rechazar la solicitud invocando la falta de interés doméstica.
- Prohibición de invocar secreto bancario o similar.
- Permite el uso de la información para otros fines además de tributarios, con ciertos requisitos.
- Permite requerir información de un grupo de contribuyentes sin necesidad de identificarlos, mientras no se trate de una fishing expedition.



# CARACTERÍSTICAS – A REQUERIMIENTO



## ALCANCE

Referido a personas, datos y operaciones concretas. No fishing expedition. Subsidiario (averiguaciones domésticas agotadas)



## OBLIGACIÓN

El fisco que recibe el pedido debe actuar del mismo modo que si se tratara de una obligación propia



## NECESIDAD

Fiscalización previa vinculada al objeto de la solicitud. Razonabilidad e información previsiblemente relevante.



## ESTÁNDARES

Basados en estándares internacionales (OCDE o TIEA)



## SECRETO

El fisco receptor no puede rechazar por motivos de secreto bancario o similar. Protegida por el secreto fiscal.



## USO

La información puede ser utilizada como prueba en procesos determinativos.

# Excepción al secreto fiscal – Art. 101 Ley 11.683



Tratar a la información suministrada como secreta, en iguales condiciones que la información obtenida sobre la base de su legislación interna



Entregar la información suministrada solamente a personal o autoridades (incluso a tribunales y órganos administrativos), encargados de la gestión o recaudación de los tributos, de los procedimientos declarativos o ejecutivos relativos a los tributos o, la resolución de los recursos con relación a los mismos

INTERCAMBIO DE  
INFORMACIÓN

AUTOMÁTICO





# INTERCAMBIO AUTOMÁTICO CARACTERÍSTICAS



Transmisión  
periódica y  
sistemática de  
datos en masa de  
un universo de  
contribuyentes



Un estado recibe  
información de sus  
residentes fiscales  
y remite en  
consecuencia  
(EEUU con  
limitaciones)



En general se  
remite información  
de contenido  
financiero pero con  
el CbCR también  
de transacciones  
internacionales

# Acuerdos vigentes en Argentina



## CRS

- Estándar OECD. Vigente desde 2017
- Cuentas financieras a nombre de individuos o de entidades con rentas pasivas (beneficial owner)
- Reporta saldos al 31/12 de cada año + rentabilidades



## FATCA

- Estándar de EEUU. Vigente desde 1/1/2023
- Cuentas financieras a nombre de personas humanas extranjeras o LLCs de único dueño.
- Reporta rendimientos de fuente norteamericana.



## DOCUMENTACIÓN DE PRECIOS DE TRANSFERENCIA

- Estándar OECD. Vigente desde 2017
- Master File & Country by Country Report.
- Refleja transacciones dentro de un grupo multinacional.

Información  
disponible en  
“Nuestra Parte”



# INTERCAMBIO DE INFORMACIÓN

UTILIZACIÓN DE LA INFORMACIÓN  
RECIBIDA



## DOCUMENTACIÓN

¿Qué requisitos debe cumplir la información y documentación recibida para ser considerada válida en Argentina para un procedimiento de determinación de impuestos?

### VALIDEZ

Dic. 16/1994. La información tiene fuerza probatoria con la mera intervención de la contraparte. No se requiere apostilla.

### PROCESOS PENALES

Se aplican principios y requisitos más estrictos cuando la información recibida se aplica a estos procesos.

### DERECHOS

Los derechos personales del contribuyente son preexistentes. No hay un procedimiento estipulado para darle intervención previa al contribuyente



# INTERCAMBIO DE INFORMACIÓN AUTOMÁTICO (CRS + TIEA)

Limitaciones en la aplicación práctica de la información recibida.



ARCA pone a disposición de los contribuyentes la información recibida de sus inversiones financieras en el exterior en el marco de acuerdos de intercambio automático.



El mes de intercambio es septiembre sobre el año calendario inmediato anterior. Esto explica el desfase en “Nuestra Parte”.



Restricciones en cada sistema de la información recibida (saldos versus rentas específicas).  
Beneficiarios finales.



Cuentas con múltiples titulares, la información aparece por la tenencia total.

Errores de reporte por sociedades operativas que son mal reportadas.



Aplicación en fiscalizaciones electrónicas – inducciones a contribuyentes.

Falta de validez probatoria, es un mero indicio.

## INTERCAMBIO DE INFORMACIÓN AUTOMÁTICO (CRS + TIEA)

Limitaciones en la aplicación  
práctica de la información  
recibida.



Falta de correspondencia entre cómo se recibe la información (usualmente consolidada por cartera de inversión) versus cómo debe exteriorizarse en cabeza del sujeto local.



Asimetrías residuales del Sinceramiento del año 2016 entre la titularidad jurídica de cuentas en el exterior versus el titular impositivo de esas inversiones en Argentina.

# PERSPECTIVAS

1.

## CRIPTOACTIVOS

Primeros intercambios previstos 2027–2028 (Brasil, Colombia, México).

2.

## PLATAFORMAS DIGITALES

Se pretende ampliar el AEOI a estos proveedores en conjunto con Pilar 1 y 2.

3.

## INMUEBLES

Proyecto de intercambio en desarrollo y voluntario.

4.

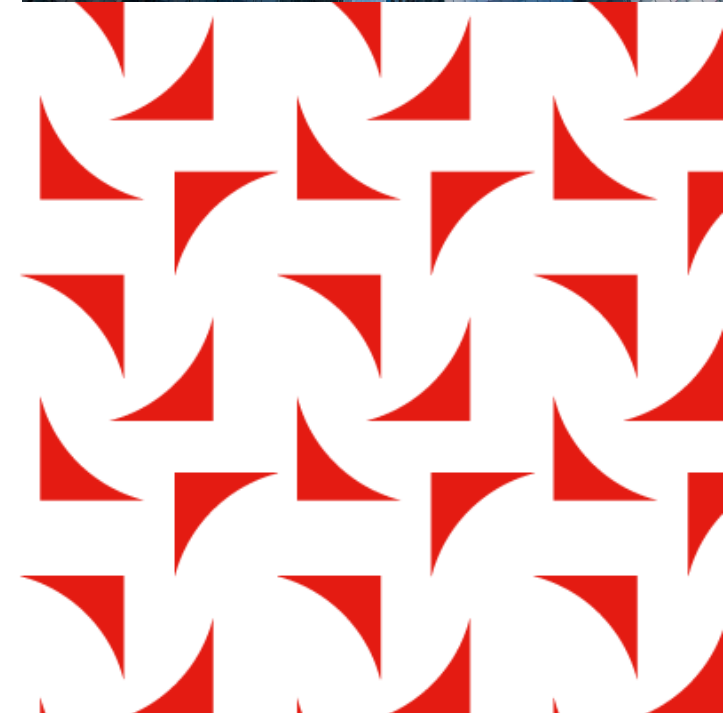
## EOIR vs AEOI

En la región mayor madurez en el automático versus el de requerimiento.

5.

## ALCANCE

Fines extra tributarios para combatir delitos financieros o casos de corrupción.





# Gracias!

Florencia Fernández Sabella